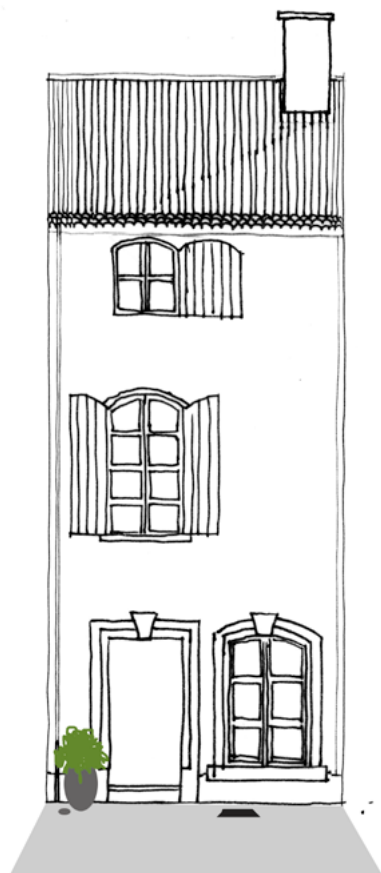
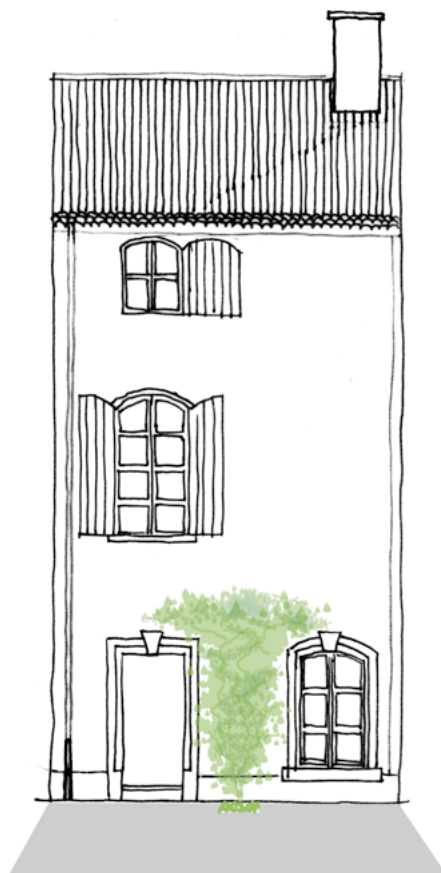


Je choisis le «KIT DE PLANTATION» adapté à ma situation !

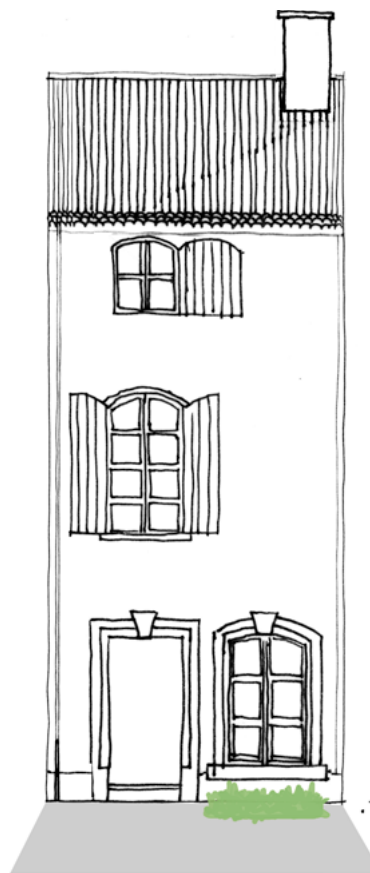
Mon pied de façade présente des contraintes techniques (présence de regards, de réseaux...) empêchant l'ouverture d'une fosse de plantation, je choisis le **Kit «pots»**



Ma façade et l'espace public devant chez moi ne présentent pas de contraintes techniques empêchant l'ouverture d'une fosse de plantation, je choisis le **Kit «pieds de façade»**



J'ai une façade avec de **larges pans de murs** : je peux choisir une plante grimpante



J'ai une façade **dominée par les ouvertures**, avec des pans de murs étroits : je m'oriente vers les plantes vivaces

Ma façade ne donne pas sur la rue, mais j'ai envie de végétaliser le pied d'arbre devant chez moi, je choisis le **Kit «tour d'arbre»**

